

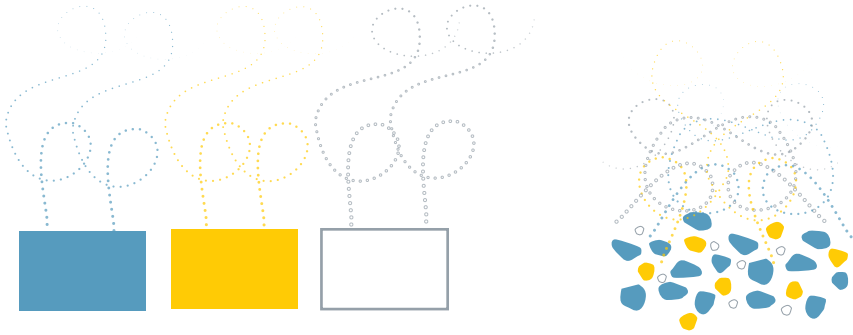


## Le nouveau BG-Sweetscent: un meilleur profil de diffusion.

Le nouveau BG-Sweetscent se présente sous la forme d'un sachet rempli de granulé diffusant trois composants volatiles. Pour le même prix, le nouveau BG-Sweetscent vous offre les avantages suivants :

- **Une diffusion plus naturelle** – La distribution spatiale du cocktail de molécules actives est mieux équilibrée et est plus proche de l'émission naturelle de la peau humaine.
- **Une meilleure protection contre les facteurs environnementaux** – l'enveloppe étanche permet une diffusion des substances à travers la membrane. En même temps, les composants sont protégés de la pluie, de l'humidité et de la lumière.
- **Meilleur profil de diffusion** – les ingrédients sont intégrés dans des granulés de polymère qui les relâchent de manière contrôlée.

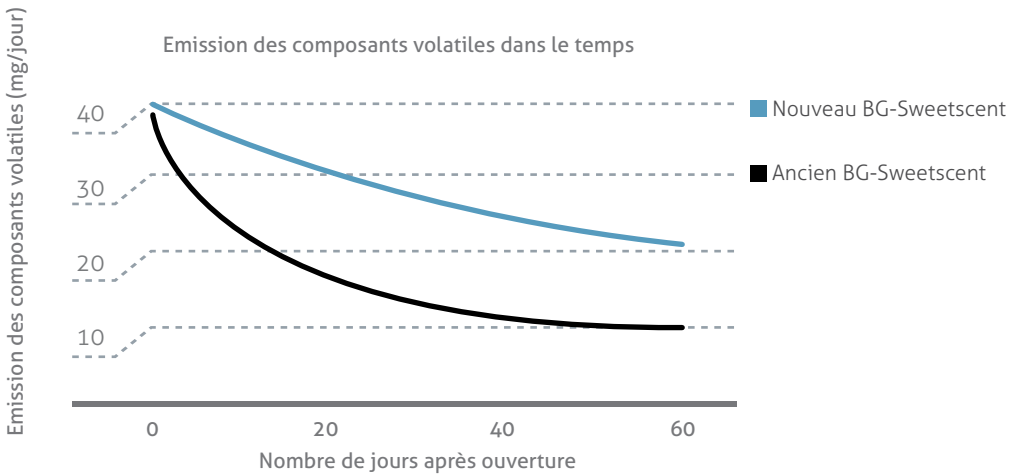
## Une diffusion plus naturelle



Ancien BG-Sweetscent avec ses composants séparés les uns des autres.

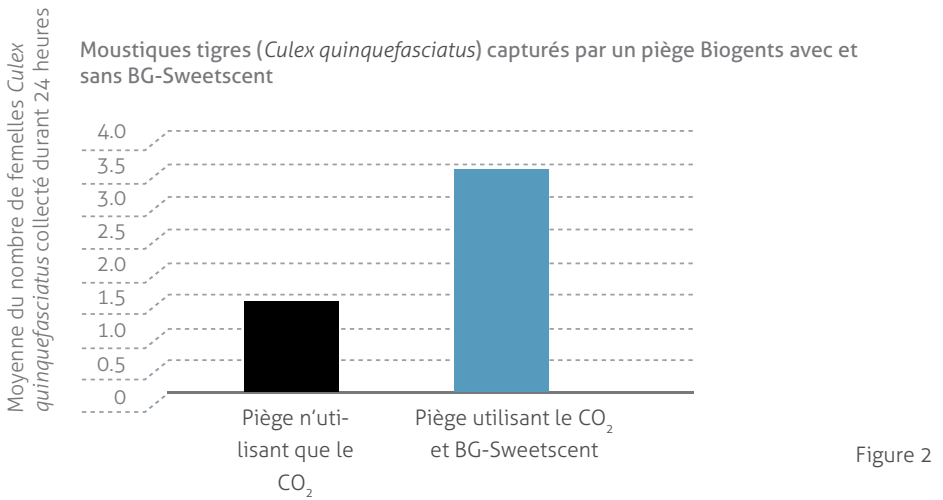
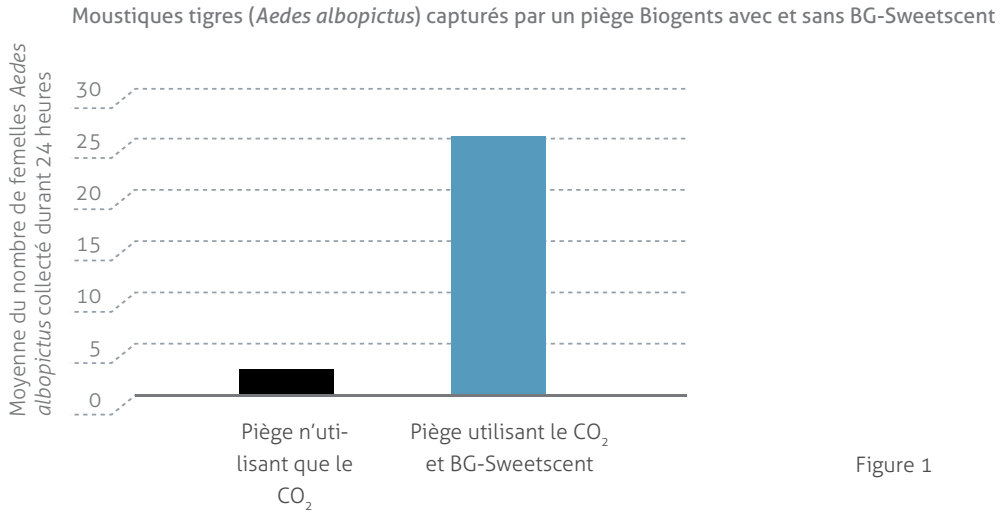
Le nouveau BG-Sweetscent est composé de granulés plastiques permettant une diffusion plus uniforme des odeurs.

## Meilleur profil d'émission



# Preuve d'efficacité du BG-Sweetscent

L'effet du BG-Sweetscent sur le taux de capture des pièges a été mesuré. Les pièges avec CO<sub>2</sub> + BG-Sweetscent capturent significativement plus de moustiques que les pièges n'utilisant que le CO<sub>2</sub>. Voir ci-dessous :



.....

Nombre de moustiques tigrés femelles (*Aedes albopictus*) (Figure 1) et de moustiques femelle *Culex quinquefasciatus* (Figure 2) collecté en moyenne durant 24 heures dans un piège n'utilisant que le CO<sub>2</sub> comparé à un piège utilisant le CO<sub>2</sub> + BG-Sweetscent.

# Utilisation du nouveau BG-Sweetscent

1. Retirer le BG-Sweetscent de son emballage plastique [F1].



F1

2. Placer le BG-Sweetscent [F2] (sans l'ouvrir) dans le tube interne du piège à moustiques Biogents, entre le sac de capture et le ventilateur [F3].



F2



F3